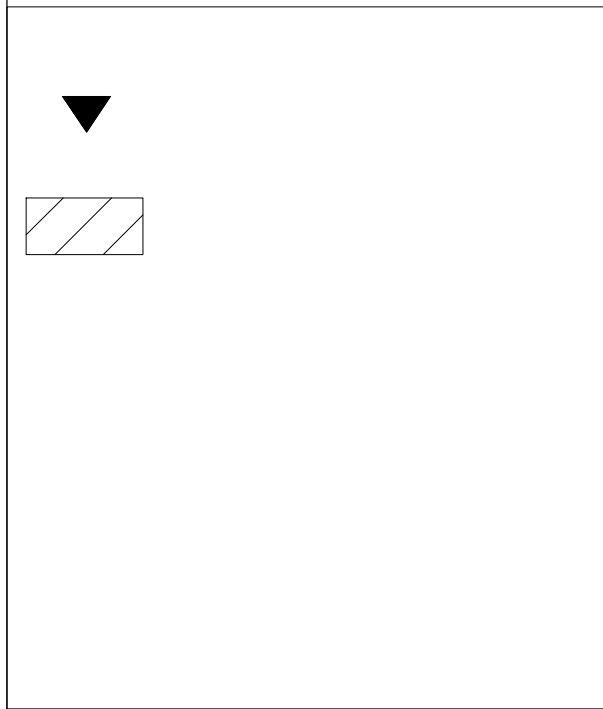


Opracowano systemem GEO-MAP. Skala 1 : 500. Wydrukował(a): Leszek Legat dn.: 2018.04.09 godz: 12:27:15. Str. 1/1
 Sporządzono: Urząd m.st. Warszawy Biuro Geodezji i Katastru 02-567 Warszawa ul. Sandomierska 12
 Zgodnie z art. 48a ustawy z dnia 17 maja 1989r. Prawo geodezyjne i kartograficzne (t.j. Dz.U. z 2016r. poz. 1629 ze zm.) kto wykorzystuje

JEDNOSTKA PROJEKTOWA:
MM SECURE DESIGN
 Maciej Maciąga
 03-352 Warszawa, ul. Rembielińska 20 / 403
 tel. 534385008, m.maciaga79@wp.pl

Obiekt:
 Biuro Historii i Tradycji KGP, 02-654
 Warszawa, dw. ew. nr 14/4, obręb
 10225 (budynek z salą gimnastyczną)

UWAGI / LEGENDA



Nazwa opracowania:
 Dostosowanie budynków przy ul. Orkana 14
 do potrzeb użytkowania.

FAZA:
 PROGRAM FUNKCJONALNO-UŻYTKOWY

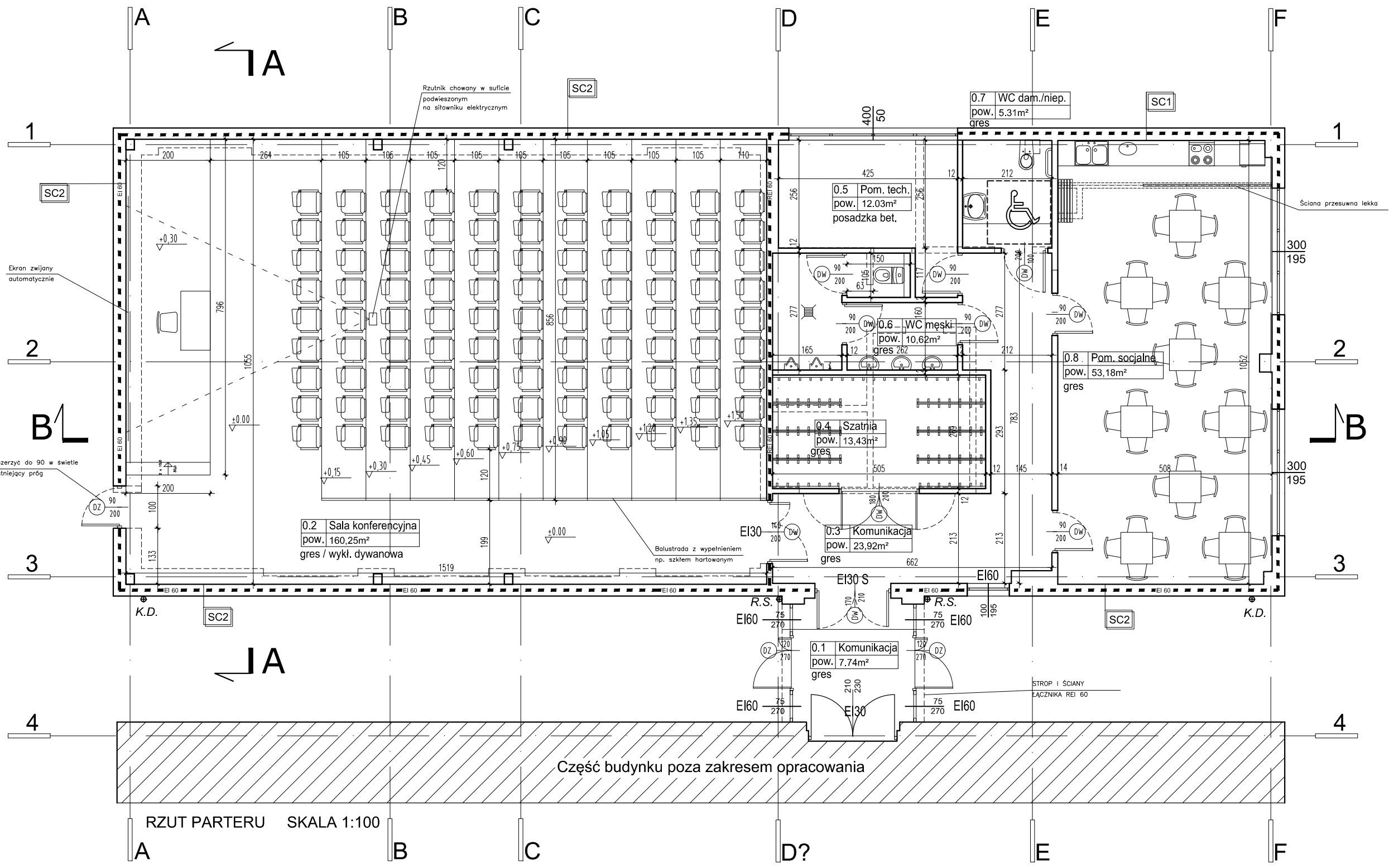
Inwestor:
 KOMENDA GŁÓWNA POLICJI, ul. Puławska
 148/150, 02-624 Warszawa.

projektował :
 mgr inż. arch. Marcel Gil
 MA/057/12
 upr. do proj. w branży architektonicznej

Nazwa rys.:
Mapa zasadnicza

Data: 16 04 2018	Skala: 1:500	Nr rysunku: A-01
------------------	--------------	------------------

SC1	SC2
20.0 PLYTA WARSTWOWA Z ROZENIEM Z WELNY MINERALNEJ	20.0 PLYTA WARSTWOWA Z ROZENIEM Z WELNY MINERALNEJ
6.0 OBLUDOWA Z PLYTY G-K NA RUSZCIE SYSTEMOWYM	- EKRAK AKUSTYCZNY KLASY ABSORBCJI MN. 'B' NA ALUMINIOWYM RUSZCIE SYSTEMOWYM



RZUT PARTERU SKALA 1:100

JEDNOSTKA PROJEKTOWA:
MM SECURE DESIGN
 Maciej Maciąga
 03-352 Warszawa, ul. Rembielińska 20 / 403
 tel. 534385008, m.maciaga79@wp.pl

Obiekt:
 Biuro Historii i Tradycji KGP, 02-654
 Warszawa, dw. ew. nr 14/4, obręb
 10225 (budynek z salą gimnastyczną)

UWAGI / LEGENDA

WYBURZENIA

Nazwa opracowania:
 Dostosowanie budynków przy ul. Orkana 14
 do potrzeb użytkownika.

FAZA:
 PROGRAM FUNKCJONALNO-UŻYTKOWY

Investor:
 KOMENDA GŁÓWNA POLICJI, ul. Puławska
 148/150, 02-624 Warszawa.

projektował :
 mgr inż. arch. Marcel Gil
 MA/057/12
 upr. do proj. w branży architektonicznej


Nazwa rys.:
Rzut parteru

Data: 16 04 2018	Skala: 1:100	Nr rysunku: A-02
------------------	--------------	------------------

JEDNOSTKA PROJEKTOWA:
MM SECURE DESIGN
 Maciej Maciąga
 03-352 Warszawa, ul. Rembielińska 20 / 403
 tel. 534385008, m.maciaga79@wp.pl

Obiekt:
 Biuro Historii i Tradycji KGP, 02-654
 Warszawa, dw. ew. nr 14/4, obręb
 10225 (budynek z salą gimnastyczną)

UWAGI / LEGENDA

 WYBURZENIA

Nazwa opracowania:
 Dostosowanie budynków przy ul. Orkana 14
 do potrzeb użytkowania.

FAZA:
 PROGRAM FUNKCJONALNO-UŻYTKOWY

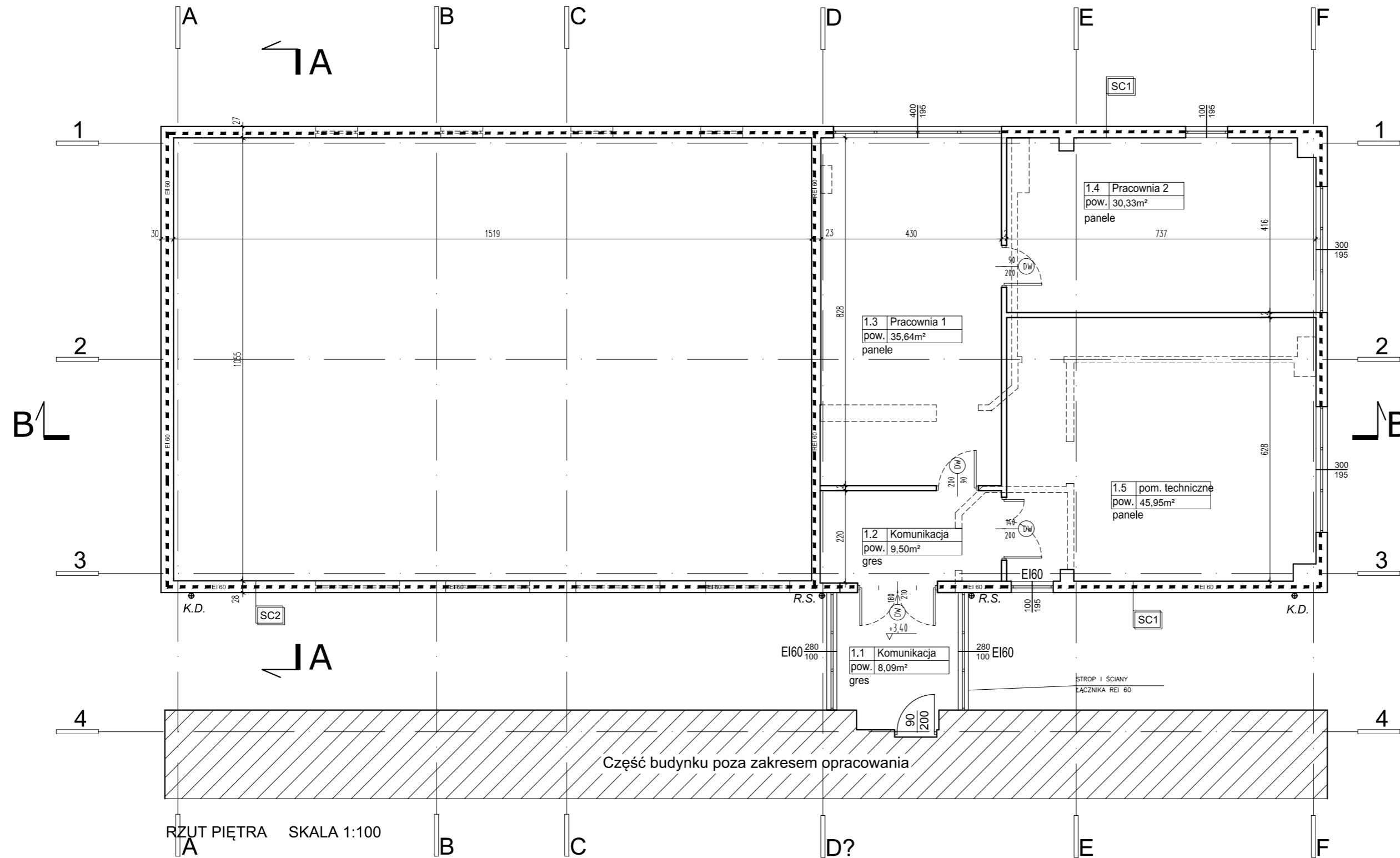
Inwestor:
 KOMENDA GŁÓWNA POLICJI, ul. Puławska
 148/150, 02-624 Warszawa.

projektował :
 mgr inż. arch. Marcel Gil
 MA/057/12
 upr. do proj. w branży architektonicznej

Nazwa rys.:
Rzut 1 piętra

Data: 16 04 2018	Skala: 1:100	Nr rysunku: A-03
------------------	---------------------	-------------------------

SC1	SC2
20,0 PLYTA WARSTWOWA Z RDZENIEM Z WELNY MINERALNEJ	20,0 PLYTA WARSTWOWA Z RDZENIEM Z WELNY MINERALNEJ
6,0 OBUDOWA Z PŁYTY G-K NA RUSZCIE SYSTEMOWYM	- EKRAN AKUSTYCZNY KLASY ABSORBCJI MN. "B" NA ALUMINIOWYM RUSZCIE SYSTEMOWYM



JEDNOSTKA PROJEKTOWA:
MM SECURE DESIGN
Maciej Maciąga
03-352 Warszawa, ul. Rembielińska 20 / 403
tel. 534385008, m.maciaga79@wp.pl

Obiekt:
Biuro Historii i Tradycji KGP, 02-654
Warszawa, dw. ew. nr 14/4, obręb
10225 (budynek z salą gimnastyczną)

UWAGI / LEGENDA

Nazwa opracowania:
Dostosowanie budynków przy ul. Orkana 14
do potrzeb użytkownika.

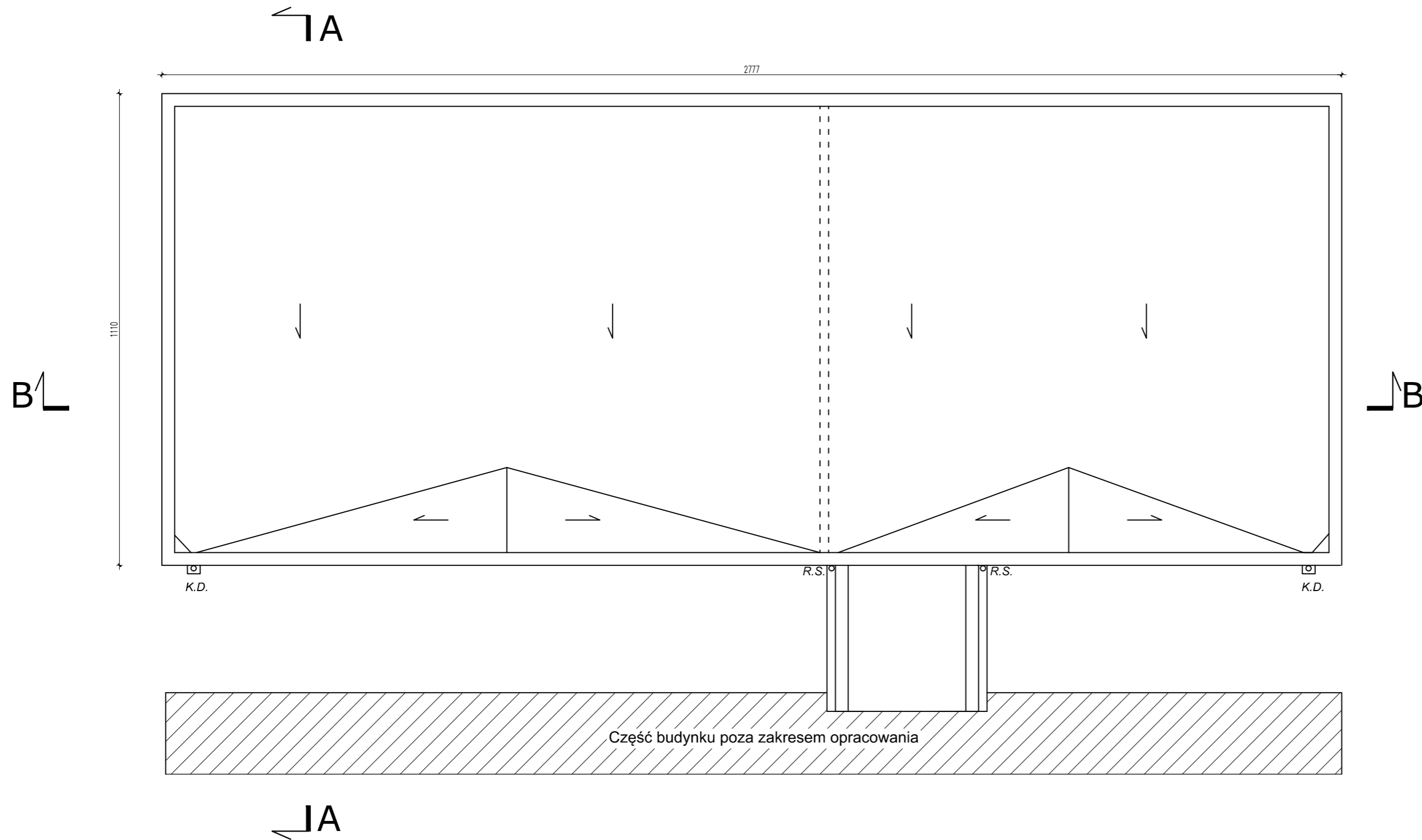
FAZA:
PROGRAM FUNKCJONALNO-UŻYTKOWY

Inwestor:
KOMENDA GŁÓWNA POLICJI, ul. Puławska
148/150, 02-624 Warszawa.

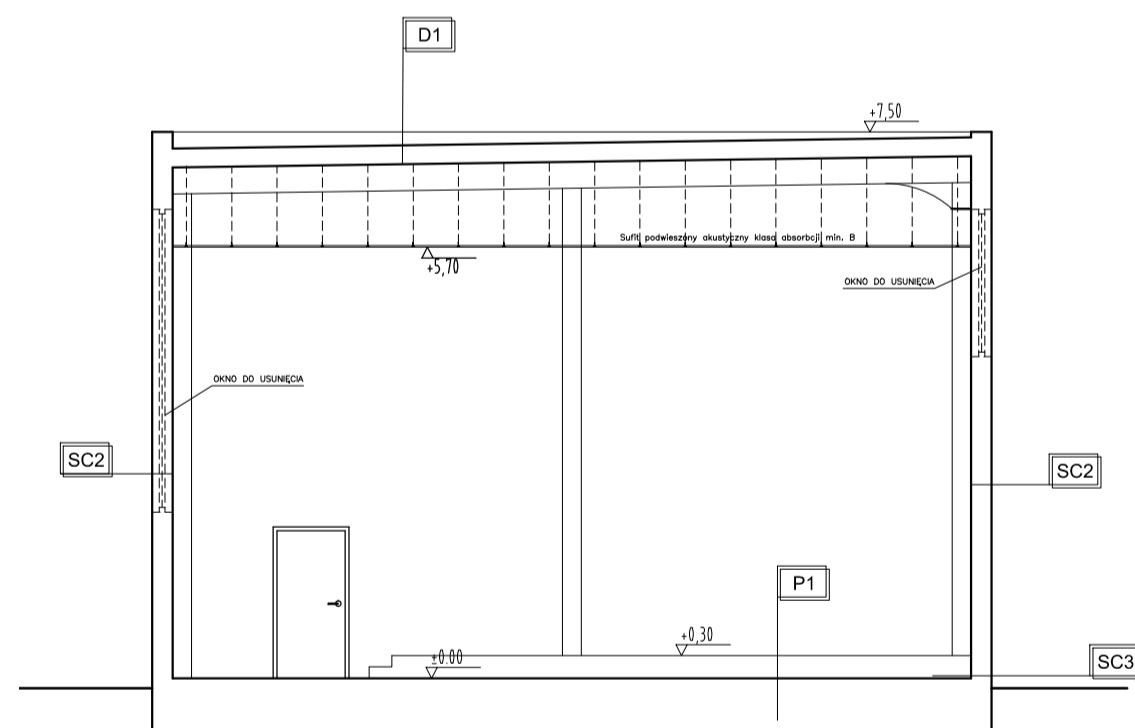
projektował :
mgr inż. arch. Marcel Gil
MA/057/12
upr. do proj. w branży architektonicznej

Nazwa rys.:
Rzut parteru

Data: 16 04 2018	Skala: 1:100	Nr rysunku: A-04
------------------	------------------------	----------------------------



RZUT DACHU SKALA 1:100



PRZEKRÓJ A-A SKALA 1:100

D1	0.2 FOLIA DACHOWA MONARPLAN FM 2.2
	WŁÓKNNA SZALANA 120 g/m ²
10.0	PLITY STYROPIANOWE ROZPŁ. ROOF EPS 18 (fornax) 40
	WŁÓKNNA SZALANA 120 g/m ²
0.2	FOLIA PE
	BLACHA FALDOWA
	ISTNIEJĄCA KONSTRUKCJA DACHU

SC2	20.0 PŁYTA WARSZTOWA Z REZINEM Z WŁASYMI MINERALNEJ
	ROZBUDOWA I REZINA WŁASYMI MINERALNEJ
	ROZBUDOWA I REZINA WŁASYMI MINERALNEJ
	ROZBUDOWA I REZINA WŁASYMI MINERALNEJ

P4	1.0 PANELE POKŁADZOWE
2.0	WYLEWKA CEMENTOWA ZBRUJONA WŁÓKNEM POLIPROPILENOWYM
10.0	STYROPIAN POKŁADZOWY EPS
20.0	ISTNIEJĄCY STROP

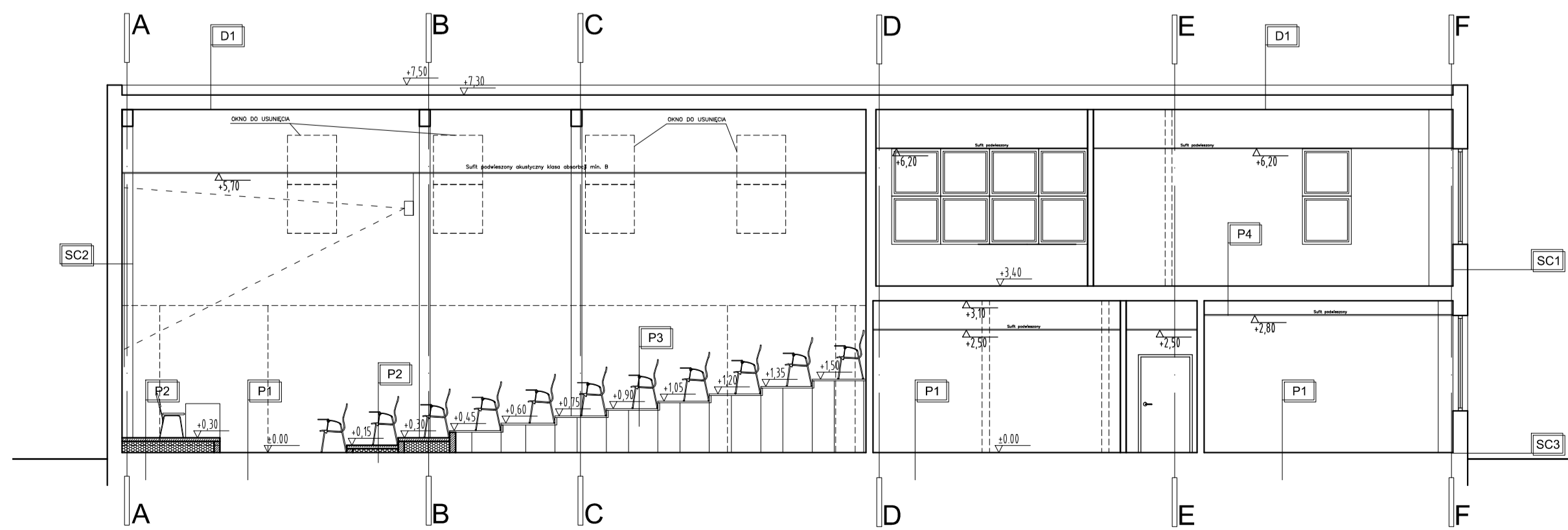
P2	1.0 WYKŁADZINA POLIANTYSTATYCZNA
2.0	WYLEWKA CEMENTOWA ZBRUJONA WŁÓKNEM POLIPROPILENOWYM
17.0-20.0	WARSTWA WYKONANCA Z STYROPIANU
	ISTNIEJĄCA WYLEWKA BETONOWA ZE SZL. FOMANA I ZATARTĄ NA GŁADKO

SC1	20.0 PŁYTA WARSZTOWA Z REZINEM Z WŁASYMI MINERALNEJ
0.0	ROZBUDOWA I REZINA WŁASYMI MINERALNEJ
	ROZBUDOWA I REZINA WŁASYMI MINERALNEJ
	ROZBUDOWA I REZINA WŁASYMI MINERALNEJ

P1	1.0 GRES
2.0	WYLEWKA CEMENTOWA ZBRUJONA WŁÓKNEM POLIPROPILENOWYM
10.0	STYROPIAN POKŁADZOWY EPS
	ISTNIEJĄCA WYLEWKA BETONOWA ZE SZL. FOMANA I ZATARTĄ NA GŁADKO

P3	1.0 POKŁADZ FUNKCJONALNO-TECHNOLOGICZNY
2.0	WYLEWKA CEMENTOWA ZBRUJONA WŁÓKNEM POLIPROPILENOWYM
10.0	STYROPIAN POKŁADZOWY EPS
	ISTNIEJĄCA WYLEWKA BETONOWA ZE SZL. FOMANA I ZATARTĄ NA GŁADKO

SC3	- TYNK WŁAZIOWY
10.0	STYROPAN
-	ISTNIEJĄCY COKÓŁ BETONOWY



PRZEKRÓJ B-B SKALA 1:100

JEDNOSTKA PROJEKTOWA:
MM SECURE DESIGN
 Maciej Maciąga
 03-352 Warszawa, ul. Rembiełńska 20 / 403
 tel. 534385008, m.maciaga79@wp.pl

Obiekt:
 Biuro Historii i Tradycji KGP, 02-654
 Warszawa, dw. ew. nr 14/4, obręb
 10225 (budynek z salą gimnastyczną)

UWAGI / LEGENDA

WYBURZENIA

Nazwa opracowania:
 Dostosowanie budynków przy ul. Orkana 14
 do potrzeb użytkownika.

FAZA:
 PROGRAM FUNKCJONALNO-UŻYTKOWY

Inwestor:
 KOMENDA GŁÓWNA POLICJI, ul. Puławska
 148/150, 02-624 Warszawa.

projektował :
 mgr inż. arch. Marcel Gil
 MA/057/12
 upr. do proj. w branży architektonicznej

Nazwa rys.:
Przekroje A-A i B-B

Data: 16 04 2018	Skala: 1:100	Nr rysunku: A-05
------------------	--------------	------------------

JEDNOSTKA PROJEKTOWA:
MM SECURE DESIGN
 Maciej Maciąga
 03-352 Warszawa, ul. Rembielińska 20 / 403
 tel. 534385008, m.maciaga79@wp.pl

Obiekt:
 Biuro Historii i Tradycji KGP, 02-654
 Warszawa, dw. ew. nr 14/4, obręb
 10225 (budynek z salą gimnastyczną)

UWAGI / LEGENDA

- (a) PŁYTA WARSTWOWA BIAŁA (ZBLIŻONA DO 9010)
- (b) PŁYTA WARSTWOWA GRAFITOWA (ZBLIŻONA DO 7024)
- (c) TYNK MOZAIKOWY (JAK NA BUDYNKU GŁÓWNYM)

Nazwa opracowania:
 Dostosowanie budynków przy ul. Orkana 14
 do potrzeb użytkownika.

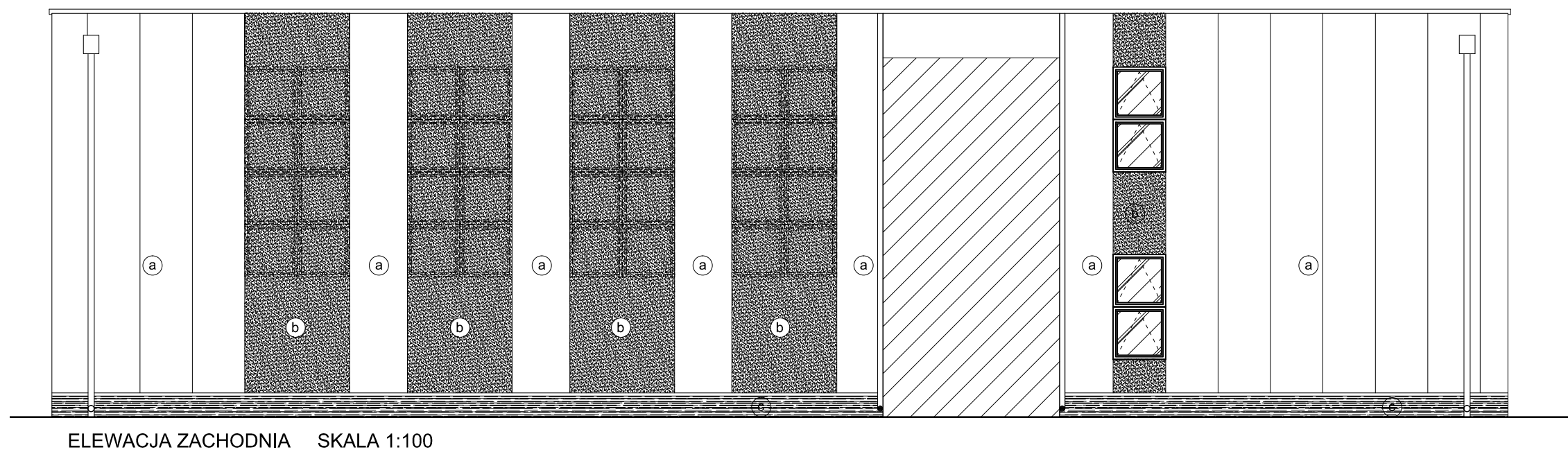
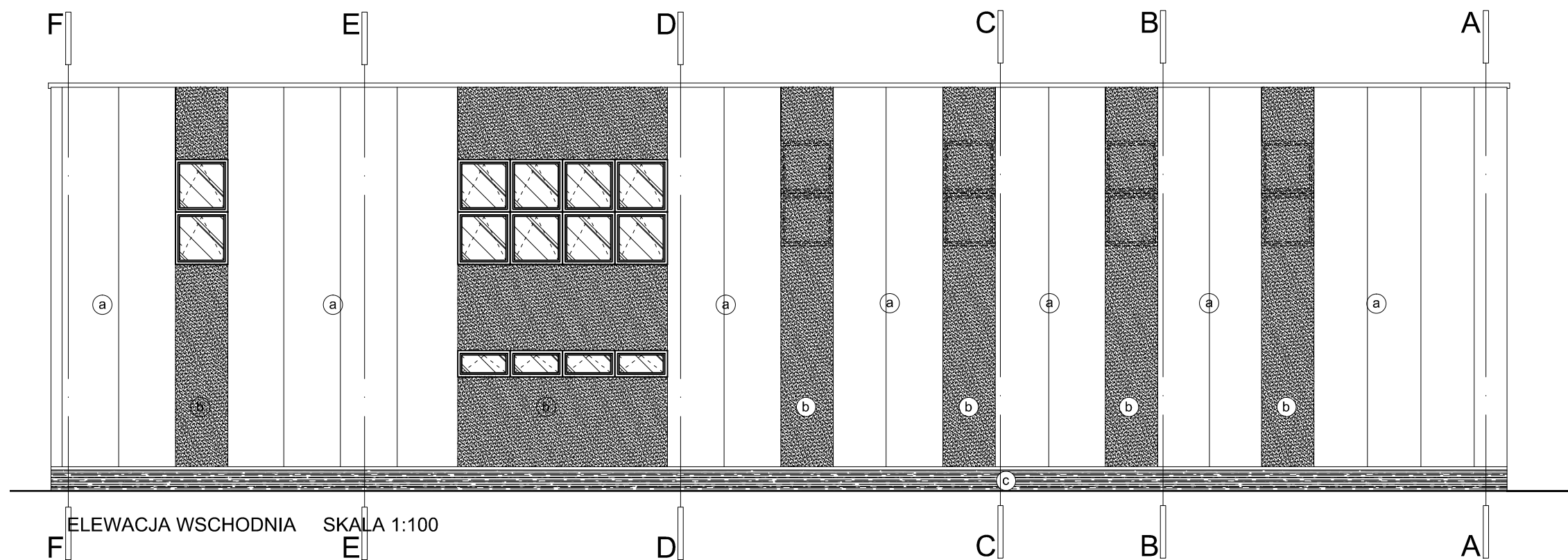
FAZA:
 PROGRAM FUNKCJONALNO-UŻYTKOWY

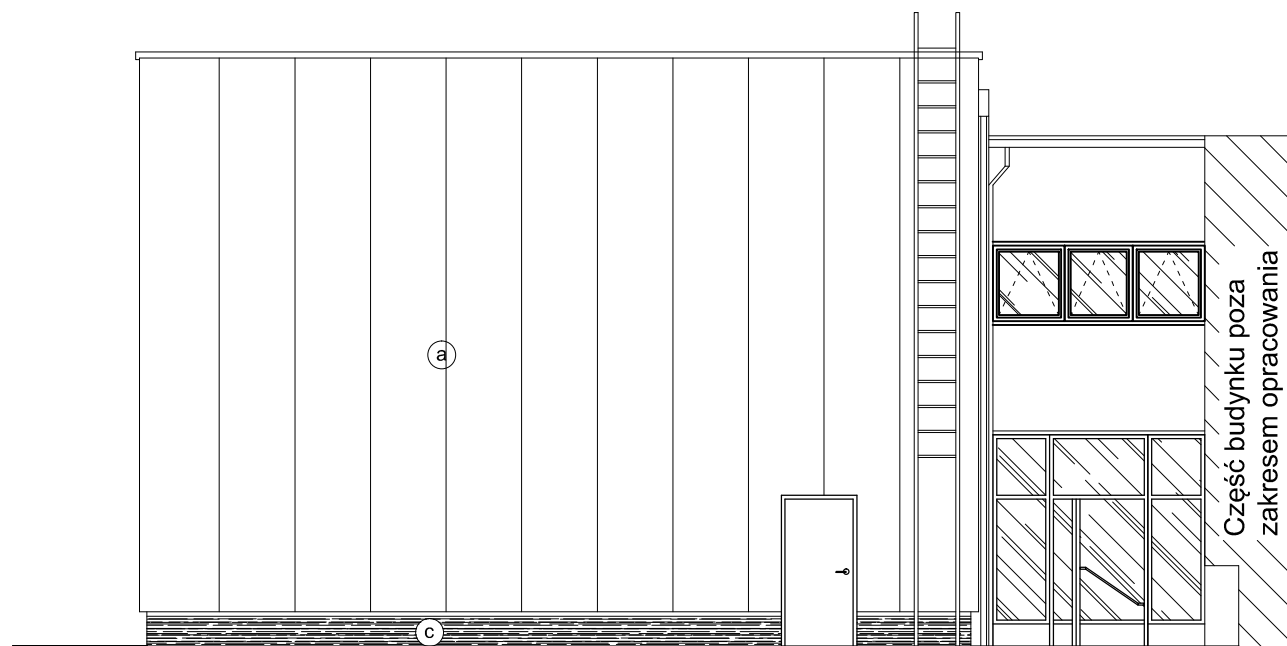
Inwestor:
 KOMENDA GŁÓWNA POLICJI. ul. Puławska
 148/150, 02-624 Warszawa.

projektował :
 mgr inż. arch. Marcel Gil
 MA/057/12
 upr. do proj. w branży architektonicznej

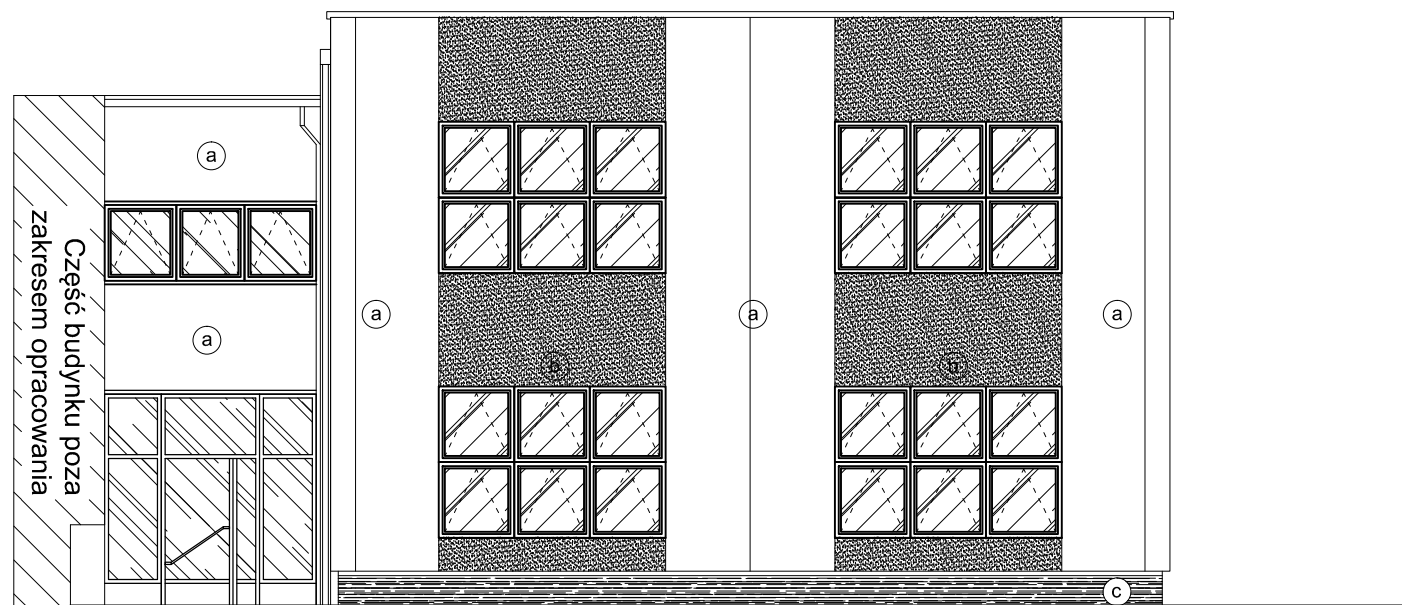
Nazwa rys.:
Elewacje 1

Data: 16 04 2018	Skala: 1:100	Nr rysunku: A-06
------------------	------------------------	----------------------------





ELEWACJA PÓŁNOCNA SKALA 1:100



ELEWACJA POŁUDNIOWA SKALA 1:100

JEDNOSTKA PROJEKTOWA:

MM SECURE DESIGN

Maciej Maciąga

03-352 Warszawa, ul. Rembielińska 20 / 403
tel. 534385008, m.maciaga79@wp.pl

Obiekt:

Biuro Historii i Tradycji KGP, 02-654
Warszawa, dw. ew. nr 14/4, obręb
10225 (budynek z salą gimnastyczną)

UWAGI / LEGENDA

- (a) PŁYTA WARSTWOWA BIAŁA (ZBLIŻONA DO 9010)
- (b) PŁYTA WARSTWOWA GRAFITOWA (ZBLIŻONA DO 7024)
- (c) TYNK MOZAIKOWY (JAK NA BUDYNKU GŁÓWNYM)

Nazwa opracowania:

Dostosowanie budynków przy ul. Orkana 14 do potrzeb użytkowania.

FAZA:

PROGRAM FUNKCJONALNO-UŻYTKOWY

Inwestor:

KOMENDA GŁÓWNA POLICJI. ul. Puławska
148/150, 02-624 Warszawa.

projektował :

mgr inż. arch. Marcel Gil
MA/057/12
upr. do proj. w branży architektonicznej

Nazwa rys.:

Elewacje 2

Data: 16 04 2018

Skala:
1:100

Nr rysunku:
A-07