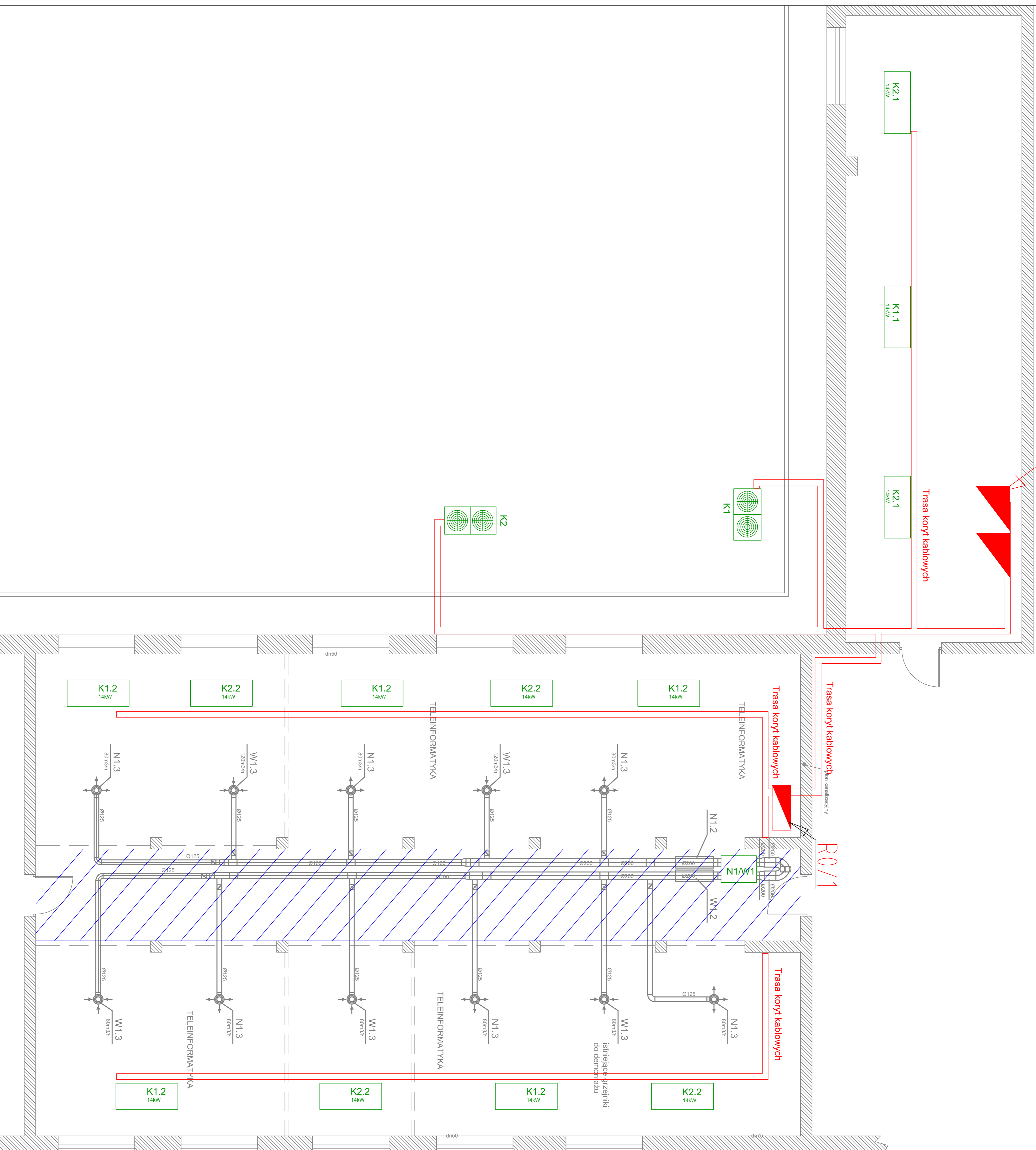
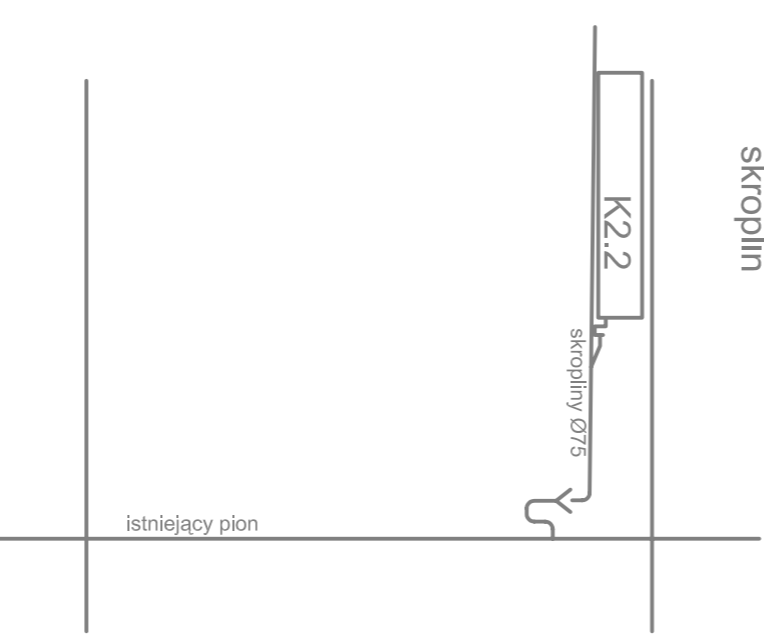


# Rozdzielnia główna



- K2.1  
14kW  
FDE 140KX E6D  
moc chłodnicza 14kW
- K1.1  
14kW  
FDE 140KX E6D  
moc chłodnicza 14kW

Schemat odprowadzenia skroplin



Biuro: Komenda Główna, Polite II	
ul. Rotowiecka, 2A, Warszawa	
Miejsc: Pomieszczenia Teleinformatyki i UPS	
ul. Rotowiecka, 2A, Warszawa	
Tytuł: PROJEKT TECHNICZNY	
ZASILANIA ELEKTRYCZNEGO	
WENTYLACJI I KLIMATYZACJI	
RZUT PBIESZCZENI	
Projektant:	mgr inż. Paweł Baranowski
Wykonawca:	mgr inż. Sławomir Sibiński
Opis:	mgr inż. A. Siodłowski
Skala:	1:50
Strona:	02/011
Wskazanie:	EL-1